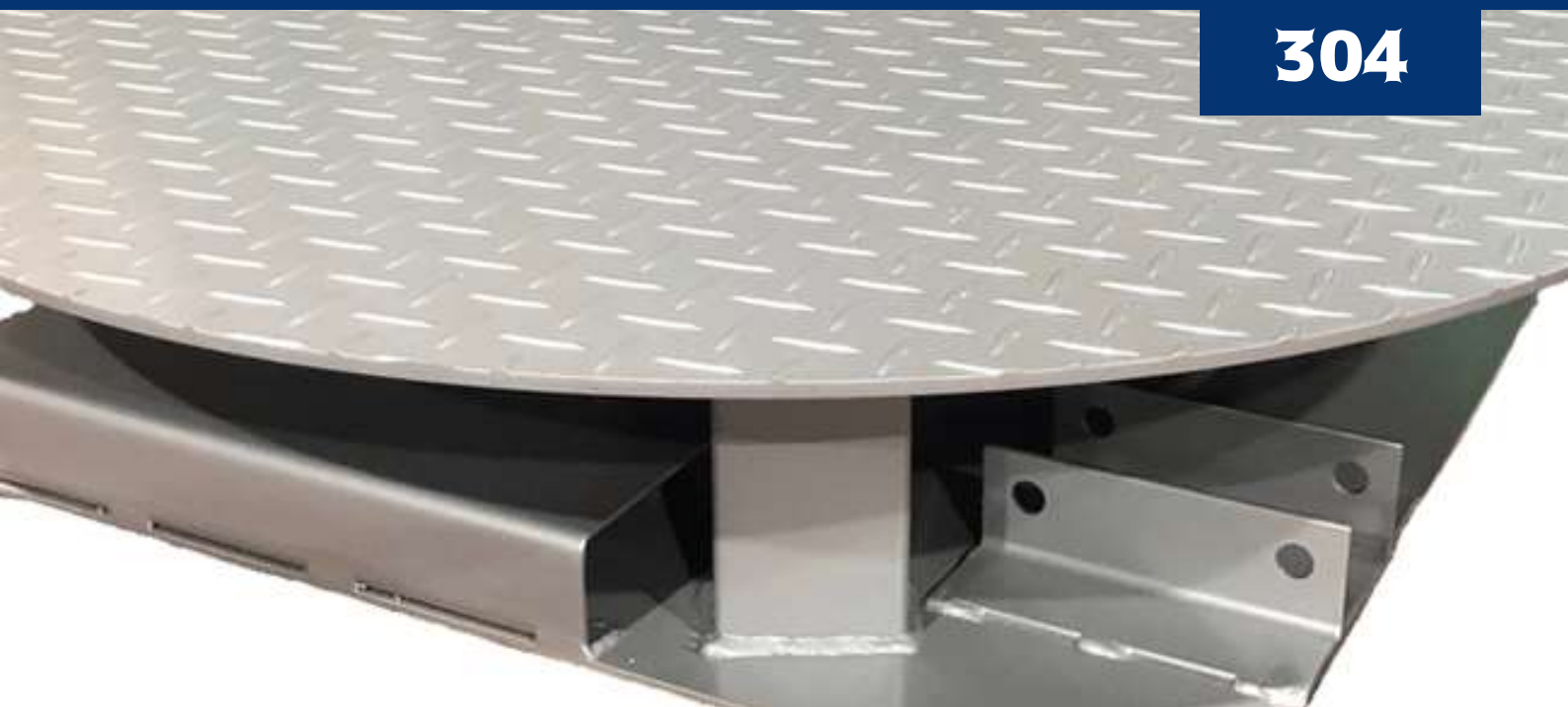


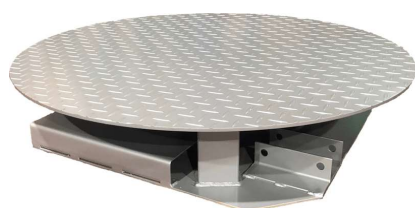
NEW RELEASE

SUS 304



THE STAINLESS

ステンレス製 ストレッチフィルム包装機



SSP-10120-SUS
オープン価格

※受注生産品・仕様等は裏面SSP-10120と同様です。



薬品で消毒OK

無塗装の為、ウィルス除去・殺菌の薬品が使用できます。



水洗いOK

ステンレス製は錆に強い為回転テーブル等の汚れを水洗いする事ができます。



悪条件でもOK

軒先など雨の入り込む場所、水場など使用を諦めていた場所で活用できます。

働き方改革・作業負担軽減をより多くの方に

弊社は長年、作業負担の軽減ツールとして「ストレッチフィルム包装機」を多くの現場にお届けしてきました。**錆や衛生面などの懸念材料も軽減できます**ので、今まで**導入に困っていた**貴社へのお手伝いを是非、弊社にお任せください。

 **シグマ 技研株式会社**

本社・工場
〒511-0252 三重県員弁郡東員町瀬古泉1611
TEL: 0594-76-1231 FAX: 0594-76-1235

東京オフィス
〒136-0071 東京都江東区亀戸5-6-21 2F-4号室
TEL: 03-3625-5111 FAX: 03-3625-5112

■標準仕様品ラインアップ^o (ステンレス製ではありません)

無料貸し出しデモ機あります

	半自動タイプ	エコミータイプ			
		無料貸出デモ機有	無料貸出デモ機有		
型式	SSP-15150-AM	SSP-05090	SSP-10120	SSP-15120	SSP-15150
推奨パレット	□1200	□900	□1100	□1100	□1200
最大荷重	1500kg	500kg	1000kg	1500kg	1500kg
テーブル直径	1500mm	900mm	1200mm	1200mm	1500mm
荷物最大対角長さ	1700mm	1300mm	1600mm	1600mm	1700mm
梱包物最大高さ	1900mm	-----	-----	-----	-----
テーブル回転数	0~9rpm	0~15rpm	0~9rpm	0~9rpm	0~9rpm
上下スピードコントロール	0~3.5m/分 (可変)	-----	-----	-----	-----
外寸(W×L×H)	1500×2500×2250mm	900×900×165mm	1200×1200×175mm	1200×1200×180mm	1500×1500×180mm
梱包機自重	400kg	80kg	150kg	180kg	230kg
使用電源	三相AC200V20A	単相AC100V	単相AC100V	単相AC100V	単相AC100V
駆動モータ	ターンテーブル0.4kW フィルム上下0.1kW	0.1kW	0.2kW	0.2kW	0.2kW
消費電力	290W	70W	140W	170W	170W
使用フィルム巾(紙管3インチ)	500mm	-----	-----	-----	-----
標準価格(税別)	¥1,450,000	¥390,000	¥510,000	¥610,000	¥750,000

■主なオプション

半自動タイプ

- ①筐体台座延長[300mm]
- ②支柱高さ延長[300mm]
- ③梱包物高さ自動検知センサー付
- ④電源プラグ変更
- ⑤その他(ご相談ください)

□オプション記号

型式: SSP-15150-AM-**L****H****S**

- L…筐体台座延長[300mm]
- H…支柱高さ延長[300mm]
- S…梱包物高さ自動検知センサー付



エコミータイプ

- ①ケーブル延長: 電源・フットスイッチケーブル延長
- ②フットスイッチ: オルタネイト仕様
- ③使用電源: 三相AC200V
- ④その他(ご相談ください)

*①フットスイッチケーブル
[標準: ケーブル1m]

*②フットスイッチ



[標準: ケーブル2m]



[標準: 100V仕様]

設置条件

- ①周囲温度 -10~40°C
- ②周囲湿度 90%RH 以下
- ③設置場所 屋内にて平らな場所
- ④雰囲気 腐食性ガス、引火性ガス、オイルミスト、塵埃などないこと

安全上の注意



- ①ご使用前に取扱説明書をよく読んで正しくお使いください。
- ②指定の電源・電圧でご使用ください。
- ③電源コードをいためないでください。火災、感電の恐れがあります。
- ④運転に際しては、できる限り水平を確保してください。梱包物が崩れる恐れがあります。
- ⑤運転中は回転している荷物やテーブルに触れないでください。けがをする恐れがあります。

- 製品の色は、印刷のため実物とは若干異なる場合がありますのでご了承ください。
- 仕様・外観等は改良のため予告なく変更する事があります。
- 性能・仕様に関する詳細につきましては販売担当者にお尋ねください。

【お問い合わせ】

【製造元】

シグマ-技研株式会社

本社・工場/〒511-0252 三重県員弁郡東員町瀬古泉1611
TEL:0594-76-1231 FAX:0594-76-1235

東京オフィス/〒136-0071

東京都江東区亀戸5-6-21 2F-4号室
TEL:03-3625-5111 FAX:03-3625-5112

ホームページ: <http://www.sigma-giken.co.jp>