

XEPECストーン 弾性シャフトタイプ 円盤ヘッドタイプ



使用イメージ



砥石全面に研削力があり、側面でも端面でもバリ取り・研磨が可能です。

溝部や深穴部に発生したバリ除去に最適

シャフト部がばね鋼のため工作物へのあたりが柔らかく、加工時のびびりを抑制します。砥石が跳ねにくいいため、ワークを不用意に傷つけるリスクを低減できます。奥まった箇所へのご使用時、シャフト部がたわむことで、効率良くご使用いただけます。砥粒ではなく、独自のセラミックファイバーを研磨材に使用することで耐久性が向上。手で触れても怪我をしにくく、安全にご使用いただけます。

円盤ヘッド本体

番手相当 (色)	商品コード	砥石径×厚さ (mm)	上限回転速度 (min-1)	fig
#220相当 (グレー)	CH-PM-14D	φ14×2	5000	1

専用シャフト

商品コード	シャフト径 (mm)	全長L (mm)	取付ねじ	上限回転速度 (min-1)	fig
CH-D-SH	φ2.3	78	M2×6	5000	2

取付ねじ締結用専用レンチが同梱されます。

トライアルセット

円盤ヘッド本体1枚と専用シャフト1本のセット品
※予告なく終了する場合がございます。

商品コード	希望小売価格
CHPM14D-SET	5,600円

φ2.3変換用コレットスリーブ

φ3用回転工具先端に取り付けご使用いただけます。

商品コード	希望小売価格
RMP3024X	オープン価格

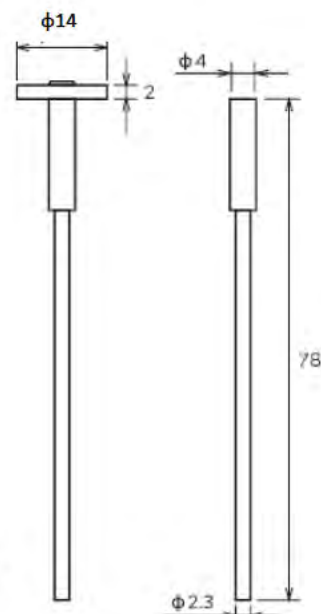


Fig 1

Fig 2

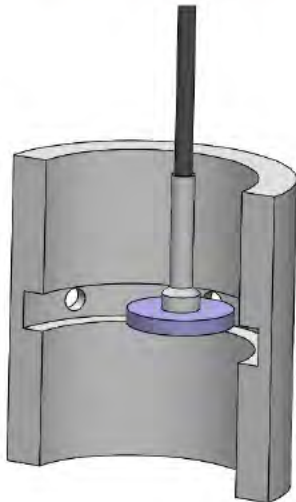
使用上の注意事項

正回転（時計回り）でご使用ください。
逆回転（反時計回り）で使用するとネジが緩み砥石が飛散する恐れがあります。

下記の場合はツールが破損します
上限回転速度を超えての使用
エア式回転工具での使用

溝底内の穴のバリ取りに

アプローチの難しい溝底に発生したバリの除去



Before



After



機械加工動画
(Youtube)

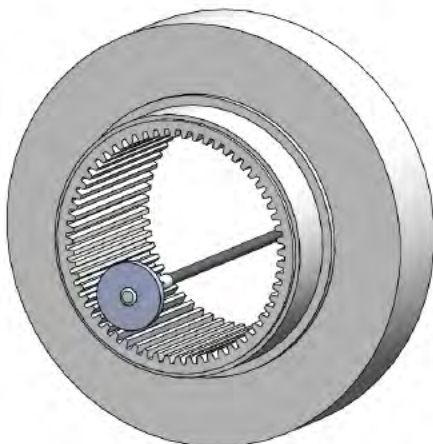


手作業動画
(Youtube)



スプライン部エッジ仕上げに

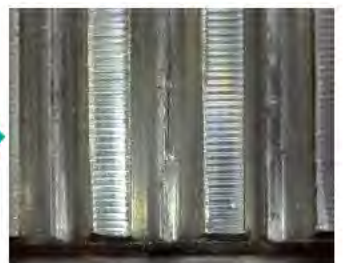
スプラインの歯山をなぞり易く部品形状を崩すことなくバリ除去



Before



After



株式会社ジーベックテクノロジー

東京都千代田区麹町1-7-25 フェルテ麹町1・74階

TEL. 03-6893-0810 (技術サポート)

FAX. 03-5211-8964

www.xebec-tech.com

WEBサイト

